



Yol Risk Değerlendirme ve Kontrol Sistemi

Mobiliz Yol Risk Değerlendirme Sistemi, hız limitini, devlet yolu, il yolu, otoyol gibi yol tipleri ile meskun mahal ve kara taşımacılığı kapsamında oluşturulmuş olan risk bölgelerine ve benzeri kriterlere göre adaptif değiştiren ve araçların Türkiye karayolları ile 81 ilin sokak detaylı haritaları üzerinde izlenerek aktivitelerinin detaylı raporlanabilmesini sağlayan bir sistemdir. Mobiliz Yeni Nesil Araç Takip ve Filo Yönetim Sistemi ile birlikte kullanılır.

Yol Risk Değerlendirme Sistemi'nden Kimler Yararlanır?

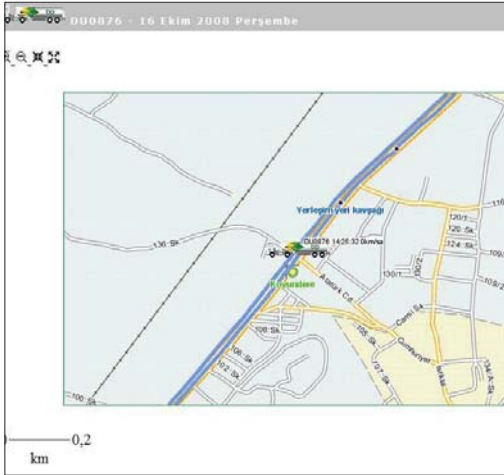
- Akaryakıt firmaları
- Karayollarında yolcu ve yük taşımacılığı yapan firmalar

Sistemden Nasıl Yararlanılır?

Firma yöneticileri ve sistem sorumluları kendilerine verilen kullanıcı adı ve şifre ile internette sistemden giriş yaparak araçlarının hız, konum ve benzeri bilgilerini her an her yerden izleyebilmekte, yol tipine göre sisteme işlenmiş hız limitlerinin ihlal edilmesi ile kötü kullanım sonucu ani kalkış, ani duruş, kaza sonucu çarpma ve savrulma gibi davranış değişikliklerini sistemden izleyerek veya istenirse cep telefonuna gönderilen SMS ile öğrenebilmektedir.

Sistem Firmalara Ne Yarar Sağlar?

- Standart araç takip sistemlerinde araçlara tek bir hız limiti programlanabilir ancak, söz konusu sistemde, otoyol, devlet yolu, il yolu ve meskun mahal için belirli hız limitlerinin sayısal haritalar üzerinde ayrı ayrı işlenebilmesi ve riskli bölgelere özel olarak firma tarafından ayrıca belirlenen hız limitlerinin de tanımlanabilmesi mümkün olmaktadır.
- Sistem sayesinde sürücülerin yol tiplerine ve yerleşim bölgesine göre hız ihlalleri ile karayollarında ani fren, ani kalkış gibi hatalı araç kullanımları denetlenebilmekte ve sürücülerin günlük, haftalık ve aylık bazda hatalı araç kullanım yüzdesi elde edilebilmektedir.
- Sistemde hız limitleri, ağır vasıta ve binek araç tipi için ayrı tanımlanabilmektedir.
- Sisteme girilmiş olan bilgiler sayesinde güzergaha, hız limitlerine, önlem sınıflandırmasına, mesafe ve araç tipine göre bilgi alınabilmekte ve Mobiliz Filo Yönetim Sistemi'nde yer alan Aktivite Detay Raporu ve İhlal Raporları ile tüm ihlaller raporlanabilmektedir.
- Sistem, sürücülerin tehlikeli araç kullanımını azaltarak yol güvenliğine katkıda bulunmaktadır.

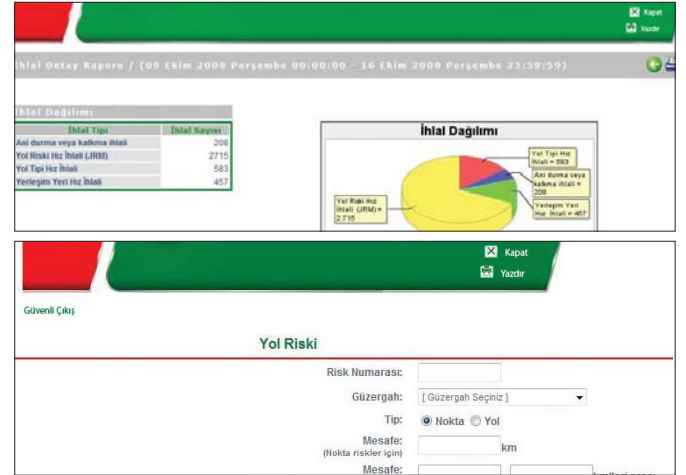


Risk Yönetimi	
• Hız Riski Etiler	
• Hız Sınırı Üzerine Hız Sınırı Belirli	
• Önemli Etiler	
• Hızlı	

Raporlama	
• Hız Riski Etiler	

Kullanıcı Yönetimi	
• Kullanıcı Etiler	
• Kullanıcı Anlatımları	

Yol Tipi Hız Sınırı	
Ağır Vasıta	Binek Araç
Otoyol: 70.0 km/sa	100.0 km/sa
Devlet Yolu: 51.0 km/sa	60.0 km/sa
İl Yolu: 51.0 km/sa	50.0 km/sa
Mesken Mahal (gün Yeri): 31.0 km/sa	60.0 km/sa



Sistem Nasıl Çalışır?

Mobiliz Yeni Nesil Araç Takip Birimi içerisinde yer alan GPS uydu alıcı ve GPRS modülü, araçların hız, konum, rölanti ve benzeri tüm bilgileri ile yol tiplerine ve risk bölgelerine göre gerçekleşen hız limit ihlal bilgilerini sisteme iletmekte ve Türkiye karayolları ile 81 ilin sokak detaylı haritaları üzerinde internetten her an her yerden izlenerek raporlanabilmesini sağlamaktadır.

Kullanılan Teknolojiler

- Mobil İletişim Teknolojileri (GSM/GPRS/SMS),
- GPS (Global Positioning System) Uydu Teknolojisi,
- Türkiye'nin en kapsamlı ve sokak detaylı sayısal haritalarını sağlayan GIS (Coğrafi Bilgi Sistemi) Teknolojisi,
- Bilişim Teknolojileri.